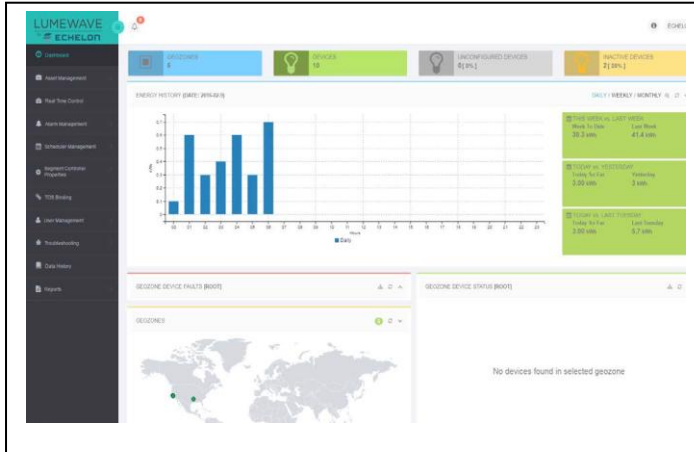


LUMEWAVE

By **ECHELON**

LumInsight™ Enterprise CMS

LumInsight™ エンタープライズ CMS



製品

Lumewave by Echelon のインテリジェントな電力線 (PL) 照明制御システム、LumInsight Enterprise は屋外照明システムの設定、監視、制御を行う Web ベースの中央監視システム (Central Management System: CMS) です。

LumInsight Enterprise CMS はエネルギーの使用やメンテナンスコストを削減すると共に道路や屋外エリアのユーザーの安全性を高めます。LumInsight は効果的なメンテナンスや運用コストの節約のため、消費電力や力率、ランプの使用時間などの重要なシステムデータの取得や制御されている照明の資産の自動監視などを統合します。

操作

ユーザーは LumInsight を現場あるいはホスティングセンターのいずれにでもインストールが可能です。インストール後は CMS はスマートフォンやタブレット、ラップトップコンピュータやデスクトップコンピュータのウェブブラウザから照明ネットワークは監視、管理、操作することが可能になります。ユーザーは操作を簡単にした直感的なグラフィカルインターフェースを使用できます。例えば CMS は任意のエリアの照明システムの状態を可視化します。さらに詳細なエリアにズームインすることが可能です。

CMS を補助する LumInsight Provisioning Tool (プロビジョニングツール) はユーザーが全ての必要な装置と共に新しい照明制御ネットワークを設定し、ゾーン毎のスケジュールと制御を実現する制御グループを作成することを可能にします。

仕様

プロジェクト

日付: 詳細

機能/効果

- 屋外照明システムに中央監視機能を提供
 - 位置情報 (geozones) によるセグメントコントローラの管理とグループによる照明コントローラの管理
 - 調光スケジュールとシーンの設定
 - 照明装置のパフォーマンスを可視化し追跡するための照明コントローラのエネルギーや使用状況の変化のリアルタイムの監視
 - リアルタイムなスケジュール変更に対応
 - 照明システムのダウンタイムを防止するメンテナンス担当者への照明装置の故障通知
- スマートフォン、タブレット、PC からのアクセスをサポート
- 統合した画面から数千箇所の複数の設置場所へのアクセス
- システムへのアクセス権限の異なる複数のユーザーのサポート
- 環境変化に伴う照明レベルの調整を可能にするネットワークデバイス間の 1 対 1 の通信の提供 (例: センサーとコントローラ間)
- CMS とブラウザ間の暗号化通信
- 信頼性と効率の高いデータ送信のためのデータ通信最適化

用途

- 街路灯、道路灯
- 屋外、エリア照明
- 工業施設照明
- トンネル照明

製品仕様

LumInsight Enterprise CMS

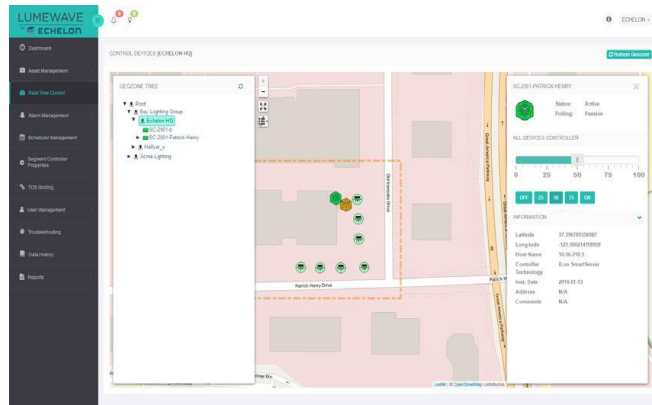
- オペレーティングシステム
 - Microsoft Windows Server 2012, Windows 10, Windows 8.1, Windows 7
 - メモリ 8 GB 以上
- クライアントブラウザ
 - スマートフォン、タブレット、デスクトップバージョンの HTML 5/Javascript 互換ブラウザ。Google Chrome, Apple Safari, Mozilla Firefox, Microsoft Internet Explorer, および Microsoft Edge
- セグメントコントローラ
 - Echelon Model 72103R-440 SmartServer PL Pro
 - Echelon Model 72103R-460 SmartServer PL Pro with External Coupling
- 照明コントローラ
 - Echelon Model 76600R/76610R CPD 3000 電力線照明コントローラ
 - SmartServer セグメントコントローラのリレー出力を経由したセグメントの直接制御
- PL-RFブリッジ
 - Echelon Model 76520R CRD 3000 Street Light Bridge

LumInsight Provisioning Tool

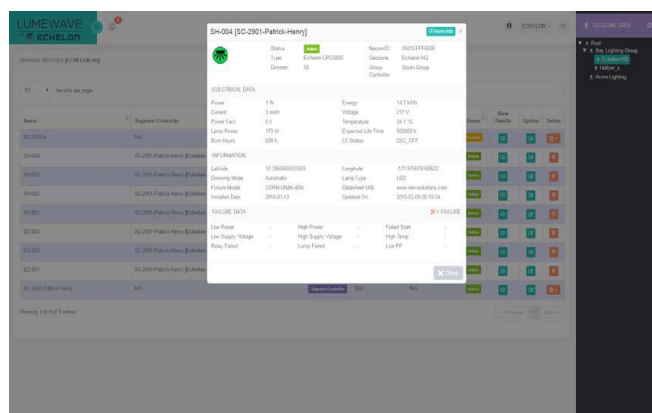
プロビジョニングツール

- オペレーティングシステム
 - Microsoft Windows 10, Windows 8.1, Windows 7
 - メモリ 2 GB 以上

LumInsight ユーザーインターフェース

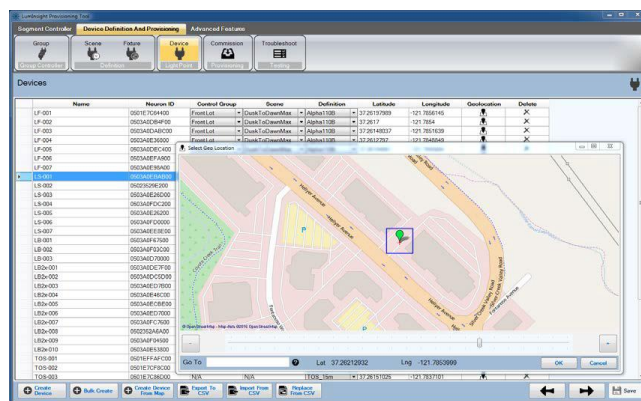


資産の容易なナビゲーションと照明コントローラの直感的な監視と制御を実現するシンプルなインタラクティブマップ。



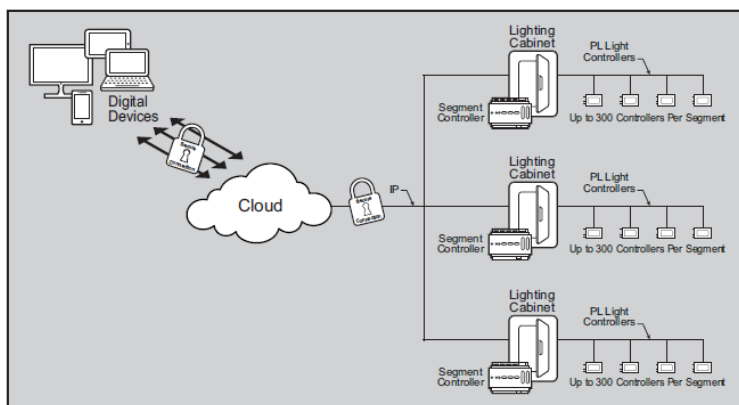
詳細な照明コントローラの状態とパフォーマンス画面。

LumInsight Provisioning Tool プロビジョニングツール



ユーザーは使用開始前にオフラインで全システムを設定することにより、設置に要する時間を節約することができます。

Lumewave 電力線照明制御システム



ソフトウェアライセンスオーダー情報

オーダー番号	製品名	内容
38400-10	LumInsight Enterprise CMS 1 Segment Controller Activation Key	セグメントコントローラ1台用 LumInsight Enterprise CMS アクティベーションキー
38510-10	LumInsight Enterprise CMS 1 Level 1 Activation Key	照明コントローラ100台用 LumInsight Enterprise CMS アクティベーションキー
38510-20	LumInsight Enterprise CMS 1 Level 2 Activation Key	照明コントローラ1,000台用 LumInsight Enterprise CMS アクティベーションキー
38510-30	LumInsight Enterprise CMS 1 Level 3 Activation Key	照明コントローラ10,000台用 LumInsight Enterprise CMS アクティベーションキー
38510-40	LumInsight Enterprise CMS 1 Level 4 Activation Key	照明コントローラ25,000台用 LumInsight Enterprise CMS アクティベーションキー
38510-50	LumInsight Enterprise CMS 1 Level 5 Activation Key	照明コントローラ数制限なし LumInsight Enterprise CMS アクティベーションキー

年間メンテナンス更新オーダー情報

オーダー番号	製品名	内容
92400-10	LumInsight Enterprise CMS 1 Segment Controller 1-Year Maintenance	セグメントコントローラ1台用 LumInsight Enterprise CMS 1年間の更新とアップグレード
92510-10	LumInsight Enterprise CMS 1 Level 1 1-Year Maintenance	照明コントローラ100台用 LumInsight Enterprise CMS 1年間の更新とアップグレード
92510-20	LumInsight Enterprise CMS 1 Level 2 1-Year Maintenance	照明コントローラ1,000台用 LumInsight Enterprise CMS 1年間の更新とアップグレード
92510-30	LumInsight Enterprise CMS 1 Level 3 1-Year Maintenance	照明コントローラ10,000台用 LumInsight Enterprise CMS 1年間の更新とアップグレード
92510-40	LumInsight Enterprise CMS 1 Level 4 1-Year Maintenance	照明コントローラ25,000用 LumInsight Enterprise CMS 1年間の更新とアップグレード
92510-50	LumInsight Enterprise CMS 1 Level 5 1-Year Maintenance	照明コントローラ数制限なし LumInsight Enterprise CMS 1年間の更新とアップグレード

お問い合わせ先:

エシエロン・ジャパン株式会社 <lonworks@echelon.co.jp> へお問い合わせください。または www.echelon.com をご参照ください。